

# TUNNEL- OG CUPHÅNDBTERING på Novo Nordisk

Marie Petersen og Peter Lund Gade  
Dyrepassere



Tunnel- og cuphåndtering på Novo Nordisk

2

## Hvad er tunnel- og cuphåndtering

- Tunnelhåndtering
  - Musen fanges og flyttes i et klart plastkrør
  - Når musen på denne måde er fanget, kan man lave næsten alle de procedurer man plejer



## Hvad er tunnel- og cuphåndtering

- Cuphåndtering
  - Musen fanges med den hule hånd, nedefra. Man kan bruge en eller to hænder. Musen flyttes til der hvor man har brug for den
  - Når musen på denne måde er fanget, kan man lave næsten alle de procedurer man plejer



## Hvorfor skal man tunnel- og cuphåndtere?

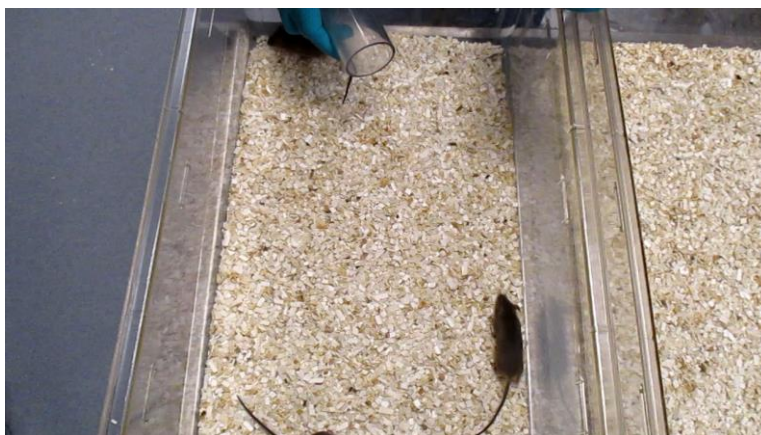
- Fordi det er bedre dyrevelfærd!
  - Der er mange artikler der beskriver, at musene er mindre angst og stressede ved disse håndteringsformer, så det kommer vi ikke ind på her
- Det tager ikke længere tid!
  - Men man skal lære teknikken og vænne sig til at bruge den
- Man får større arbejdsglæde!
  - Det passer 😊



## Hvordan gør man så? Kasseskift med rør



## Hvordan gør man IKKE



## Hvordan gør man så? Kasseskift med cupping



## Hvordan gør man så? Vejning af mus og dosering

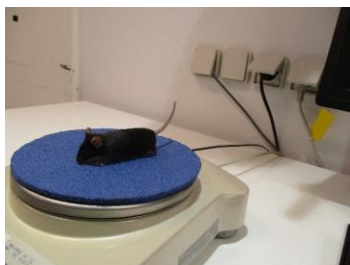


## Hvordan gør man så? IV-dosering



## Andre initiativer

- Vejning af mus
  - Vi vejer rigtigt mange mus hver dag
  - Før brugte vi vejekasse hver gang
  - Nu bruger vi ofte en yogamåtte på vægten
    - Musene bliver siddende og løber ikke væk



## Hvordan er det blevet indført i vores facilitet?

- Første gang vi hørte om det, prøvede vi at skifte et enkelt hold mus med rør
- Vi vidste reelt ikke hvordan man skulle gøre, så vi gjorde det forkert, og det tog for lang tid
- I begyndelsen af 2018 blev der taget en ledelsesbeslutning om at vi skulle indføre tunnel- og cuphåndtering på Novo Nordisk
- Lederen og dyrlægen lagde en plan...



## Plan for indførelse af brug af tunnel- og cuphåndtering i Animal Unit (dyrepassere)

- Afdelingsmøde – info om tunnel- og cuphåndtering
- Teoretisk oplæg med video (tirsdagscafé m. kage)
- 4 eftermiddagsworkshops med tunnel- og cuphåndtering
- **Periode 1**
- Efter dyrepasserne har deltaget i en eftermiddagsworkshop skal de ALTID anvende tunnel- eller cuphåndtering minimum ved skift af bure. Dette evalueres på afdelingsmøde
- **Periode 2**
- Tunnel- eller cuphåndtering også anvendes ved forsøgene. Samtidig fortsætter tunnel handling eller cup handling ved burskift. Dette evalueres på afdelingsmøde
- **Periode 3**
- Nu bruges der kun tunnel- eller cuphåndtering ved håndtering af mus



## Plan for indførelse af brug af tunnel- og cuphåndtering i resten af NN-DK (laboranter)

- Leder af dyrestalden har møder med afdelingsledere fra alle "brugerafdelinger", hvor Jane Hurst og Co's resultater bliver fremlagt
- Afdelingsledere ved, hvorfor deres medarbejdere skal bruge en ny metode til at håndtere mus, og at det vil tage længere tid i starten, indtil medarbejderne kan finde ud af det



## Plan for indførelse af brug af tunnel- og cuphåndtering i resten af NN-DK (laboranter)

- Laboranter inviteres til workshops, hvor der er en teoretisk gennemgang (dyrlægen) og praktiske øvelser (med hjælp fra dyrepassere)
- Opfordring til at øve sig og bede om hjælp



## Opfølgning på indførelse af brug af tunnel- og cuphåndtering

- Alle bure er forsynet med et klart rør
- Konstant fokus fra ledelse og dyrlæge
- Opsætning af plakater fra NC3Rs (gratis, kan bestilles på deres hjemmeside)
- Dyrlæge på besøg i "brugerafdelinger" for at fortælle om de nye metoder



## Tak for opmærksomheden

- Kom og besøg os på markedspladsen 😊

